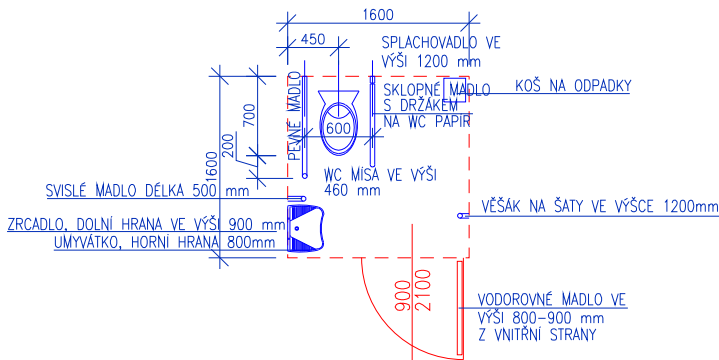


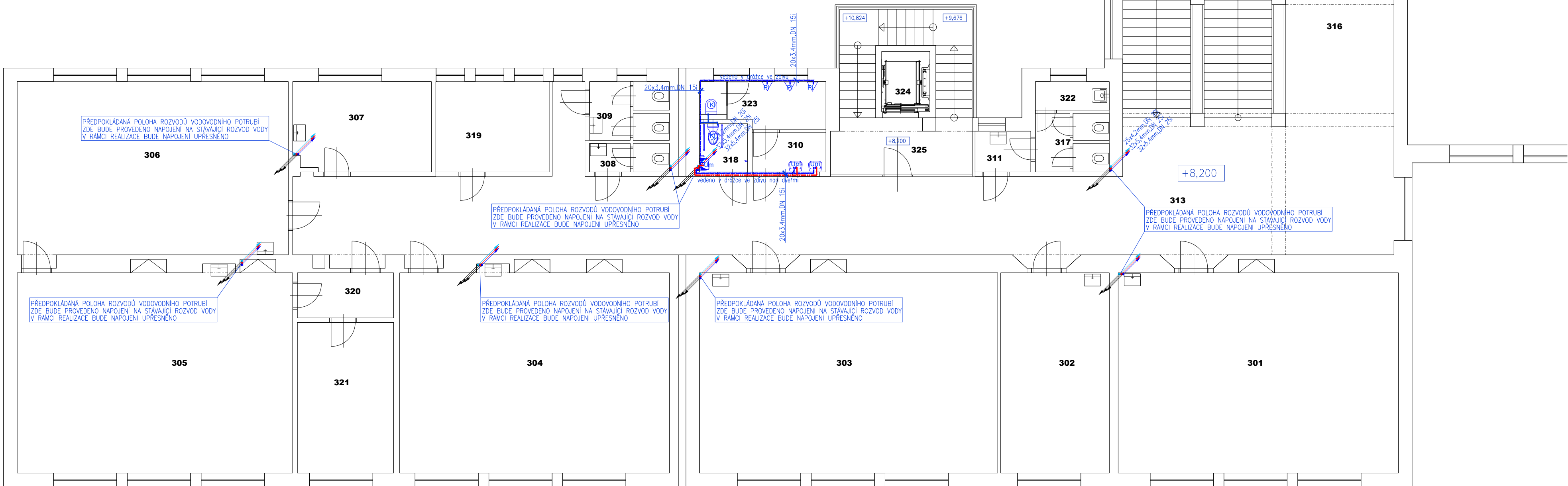
PŮDORYS 3.NP

místnost č. xxx

KABINA WC PRO OSOBY S OMEZENOU SCHOPNOSTÍ POHYBU A ORIENTACE



- DVEŘE ŠÍŘKY 900mm OTEVÍRAJÍ VEN, OPATŘENÉ Z VNITŘNÍ STRANY VODOROVNÝM MADLEM A ZÁMKEM, KTERÝ SE DÁ OTEVŘÍT I ZVENČI. VÝŠKA HORNÍ HRANY ZACHODOVÉ MÍSY 460 mm OD PODLAHY.
- ČELO MÍSY UMÍSTĚNÉ 700 mm OD ZADNÍ STĚNY
- SKLOPNÉ A PEVNÉ MADLO PRO RUCE VE VÝŠCE 800 mm, 600 mm OD SEBE
- ZACHODOVÁ MÍSA MUSÍ PŘESAHOVAT O 100 mm – SKLOPNÉ A O 200 mm – PEVNÉ
- OBSLUHA SPLACHOVÁNÍ VE VÝŠCE 1200 mm NAD PODLAHOU
- UMÝVADLO, STOJÁNKOVÁ BATERIE S PÁKOVÝM OVLADÁNÍM, HORNÍ HRANA 800 mm
- SVISLÉ MADLO VE DLE UMÝVADLA, MIN. DÉLKA 500 mm
- VĚŠÁK NA SATY VE VÝŠCE 1200mm
- ODPADKOVÝ KOS
- DRŽÁK NA TOALETNÍ PAPIR
- RELIEFNÍ OZNAČENÍ TYPU SPLACHOVACÍHO ZAŘÍZENÍ
- V DOSAHU ZACHODE VÍSY VE VÝŠCE 600–1200 mm NAD PODLAHOU A TAKÉ V DOSAHU Z PODLAHY MAX. VE VÝŠI 150 mm MUSÍ BÝT OVLADÁČ SIGNALIZAČNÍHO SYSTÉMU NOUZOVOHO VOLÁNÍ
- ZRCADLO, DOLNÍ HRANA VE VÝŠI 900 mm, HORNÍ HRANA 1800 mm



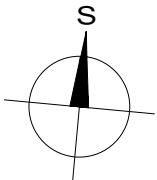
POZNÁMKA:

- PODKLADEM PRO VYPRACOVÁNÍ PROJEKTOVÉ DOKUMENTACE BYLA STAVEBNÍ ČÁST DOKUMENTACE
- POLOHA A DIMENZE STÁVAJÍCÍCH ROZVODŮ BYLA PŘEVZATA ZE STAVEBNÍ ČÁSTI PD. PŘED ZAHÁJENÍM PRACÍ JE NUTNO OVĚŘIT POLOHU A DIMENZE SE SKUTEČNÝM STAVEM. V PŘÍPADĚ ZJIŠTĚNÍ NESOULADU PD SE SKUTEČNOSTÍ JE NUTNO KONZULTOVAT NAVRŽENÉ ŘEŠENÍ S PROJEKTANTEM A INVESTOREM.
- VODOVODNÍ POTRUBÍ BUDE PO CELÉ DÉLCE IZOLOVÁNO TRUBICOVOU TEPELNOU IZOLACÍ POŽADOVANÉ DIMENZE A TLOUŠTKY VIZ. TECHNICKÁ ZPRÁVA.
- VODOVODNÍ POTRUBÍ BUDE VEDENO V DŘÁŽKÁCH VE ZDIVU, V SDK PŘÍČKÁCH
- DÉLKOVÉ ZMĚNY VODOVODNÍHO POTRUBÍ BUDOU KOMPENZOVÁNY VE VOLNÉM PODEPŘENÍ POTRUBÍ, POMOCÍ U–KOMPENZÁTORŮ, NEBO KOMPENZAČNÍCH SMÝČEK. NUTNO ŘEŠIT DLE POŽADAVKŮ VÝROBCE POTRUBÍ.
- OHŘEV TV BUDE ZAJIŠTĚN STÁVAJÍCÍM ZÁSOBNÍKOVÝM OHŘÍVAČEM UMÍSTĚNÝM V TECHNICKÉ MÍSTNOSTI V PRÍZEMÍ
- STOJÁNKOVÉ BATERIE BUDOU DODÁNY VČETNĚ ROHOVÝCH VENTILŮ PRO PŘIPOJENÍ NA ROZVOD VODY (2xRV–3/8"/BATERIE).

LEGENDA MÍSTNOSTÍ:

Č.	MÍSTNOST	M <sup>2</sup>
301	UČEBNA	61,85
302	KABINET	23,94
303	UČEBNA	65,84
304	UČEBNA	59,84
305	UČEBNA	61,18
306	UČEBNA	52,27
307	KABINET	13,57
308	WC UČITELÉ	2,52
309	WC DÍVKY	5,17
310	WC HOŠI	3,19
311	WC DÍVKY	2,50
312	SCHODIŠTĚ	34,66

Č.	MÍSTNOST	M <sup>2</sup>
313	CHODBA	120,85
314	UČEBNA	20,52
315	SCHODY NA PŮDU	10,80
316	CHODBA	31,76
317	WC DÍVKY	4,78
318	WC IMOBILNÍ	2,56
319	KABINET	11,27
320	CHODBA	4,80
321	UČEBNA	16,00
322	ÚKLIDOVÁ KOMORA	2,33
323	VÝTAH	3,20
324	SCHODIŠTĚ	19,68



ZDRAVOTNĚ TECHNICKÉ INSTALACE

hlavní projektant:	Ing. arch. Petr BLAŽEK, Ph.D.	revize:	
zodpovědný projektant:	Ing. arch. Petr BLAŽEK, Ph.D.	stupeň PD:	DPS
vypracoval:	Ing. Jan BLAŠČÍK	datum:	05/2022
investor:	Základní škola a Mateřská škola T. G. Masaryka Zastávka, příspěvková organizace U Školy 181, 664 84 Zastávka	Ing. arch. Petr BLAŽEK, Ph.D.	Oblá 64c 634 00 Brno tel.: + 420 604 711 260
stavba:	ZŠ a MŠ T. G. Masaryka Zastávka NÁSTAVBA UČEBEN		
obsah výkresu:	ZTI-PŮDORYS 3.NP - vnitřní vodovod		
měřítko:	1:100		
čís. výkresu:	ZTI-V-04		